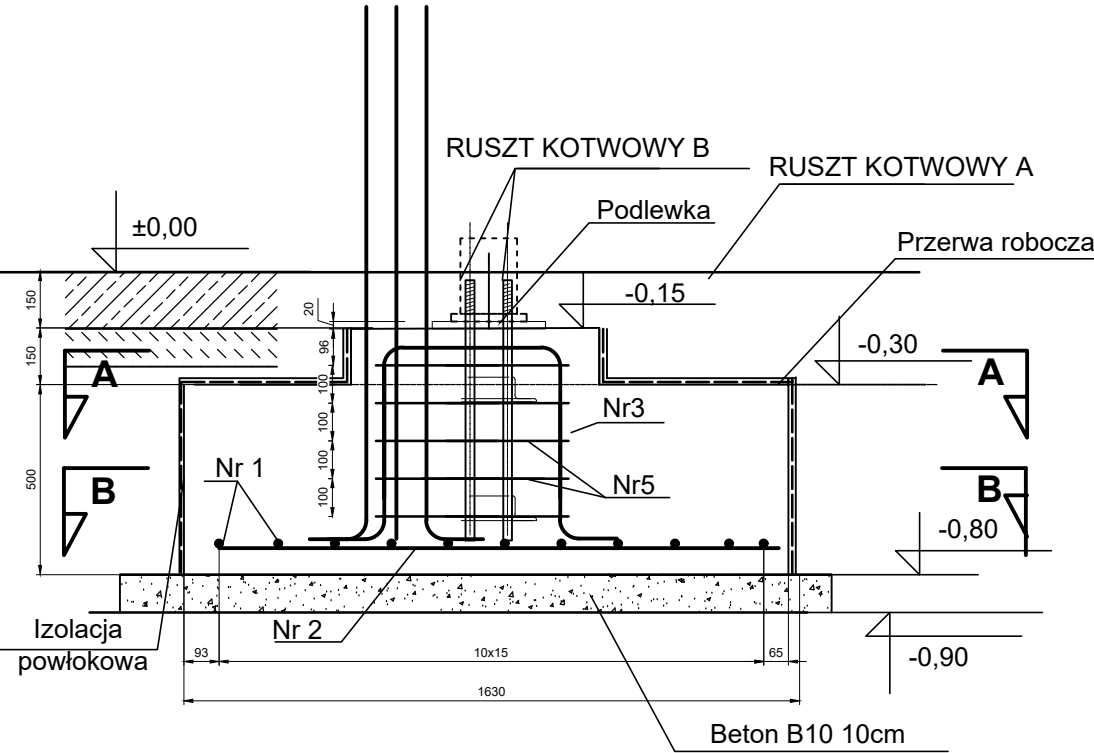


PRZEKRÓJ C-C



STOPA FUNDAMENTOWA SF2.3

1 SZT.

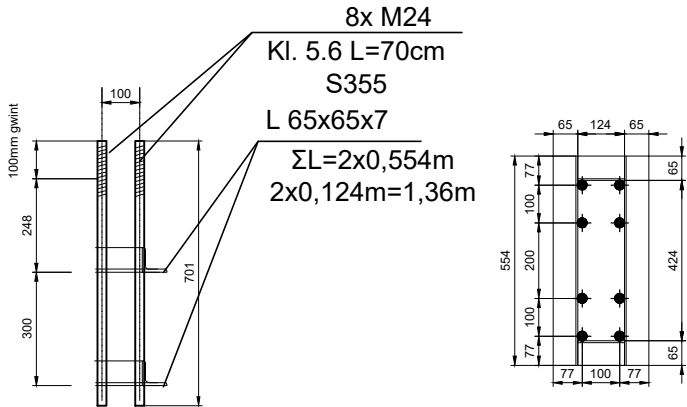
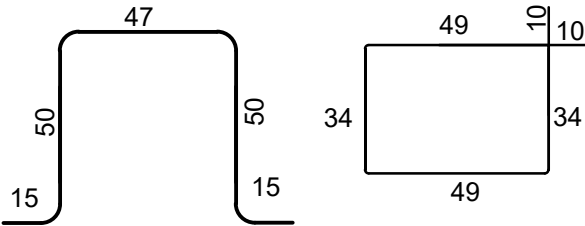
BETON B-30 (C25/30)

STAL A-IIIN BST 500S

RUSZT KOTWOWY B
1szt.

Nr3A 6Ø12 L=1,60m

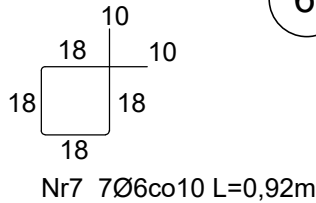
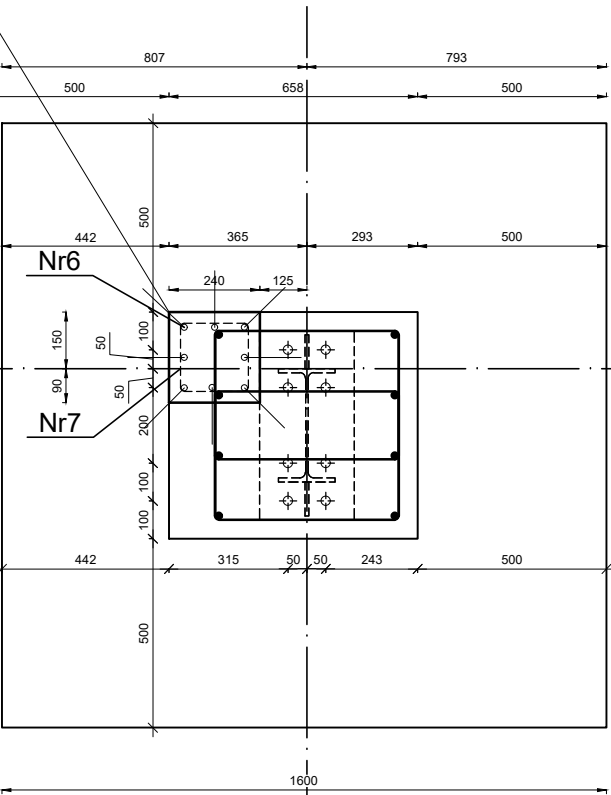
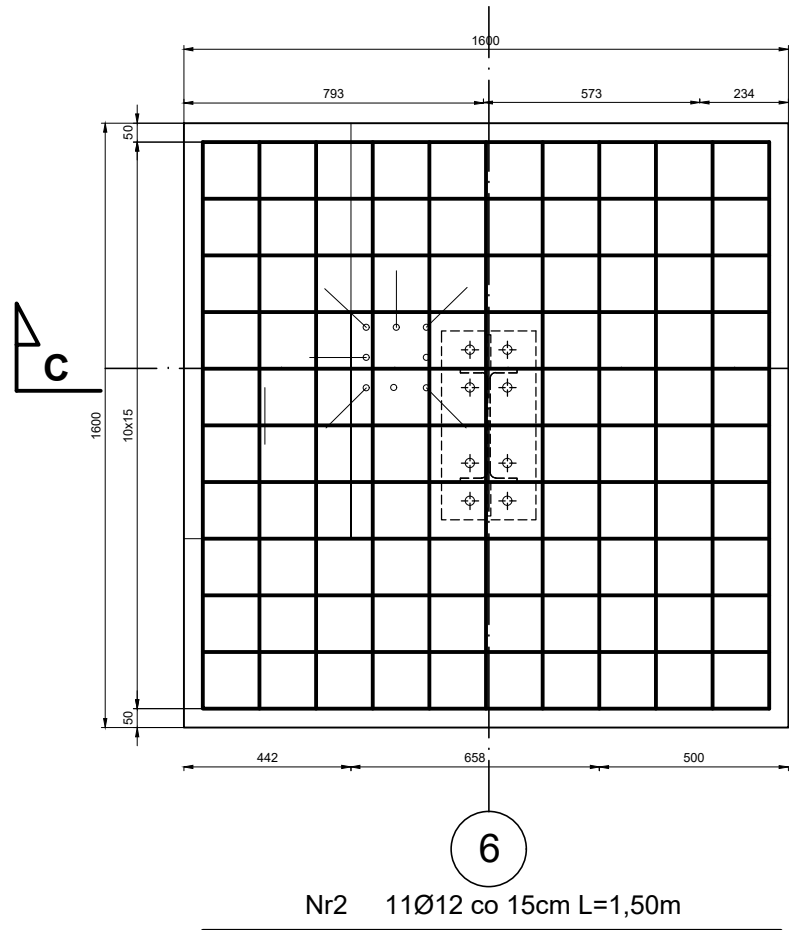
Nr5 10Ø6 L=1,86m



PRZEKRÓJ B-B

PRZEKRÓJ A-A

R2 24x24



WYKAZ STALI ZBROJENIOWEJ

ELEMENTY		PRĘTY ZBROJENIA							
Nazwa	Liczba	Nr pręta	Średnica	Długość	Liczba w 1 elem.	Liczba ogólna	AIIIN		
							BST500S		
	szt.		mm	m	szt.	szt.	φ6	φ 12	φ 16
SF2.3	1	1	12	1,50	11	11		16,50	
		2	12	1,50	11	11		16,50	
		3A	12	1,77	4	4		7,08	
		5	6	1,86	10	10	18,60		
		8	16	1,55	8	8			12,40
		7	6	0,90	7	7	6,30		
Długość ogólna							m	24,90	40,08
Masa 1m pręta							kg	0,222	0,888
Masa prętów wg średnic							kg	5,53	35,59
Masa prętów wg gatunków stali							kg		60,69
Masa całkowita prętów							kg		60,69

LGM Barbara Becherowska

57-100 Strzelin, ul. Lesna 6

Nazwa opracowania

PROJEKT BUDOWLANY

budowy bazy Wydziału WPT Zarządu Dróg Długoleka obejmujący: - budowę garażu dla samochodów ciężarowych z zapleczem socjalnym, budowę wiaty stalowej, wraz infrastrukturą techniczną i projektem zagospodarowania terenu

Adres obiektu:	Długoleka, ul. Robotnicza, 55-095 MIRKÓW, dz.nr 251/22			
Inwestor i adres	GMINA DŁUGOLEKA ul. Robotnicza 12, 55-095 Mirków,			
Przedmiot rysunku	ZBROJENIE STOPA SF2.3	Nr SF2.3	SKALA:	1 : 20
			DATA:	11.2021
Projektant	mgr inż. Łukasz Kwiatkowski upr. nr LOD/2309/POOK/14		podpis	
Projektant			podpis	